

E100VS

48

E100VS

49



九寨沟-树正群海秋意浓 摄影：于宁

EPSON STYLUS™ PRO 4880C / 7880C / 9880C / 11880C 专业打印机

- 8色爱普生“世纪虹彩K3 VM”颜料墨水
- 影像/印刷行业新标准
- 高速超高精度的打印设备
- 完善而丰富的跨行业的解决方案

体验卓越的输出质

世纪虹彩K3 VM™
颜料墨水

艺术微喷™

数码影像专家

数码打样专家

活的颜色



EPSON STYLUS™ PRO 4880C



EPSON STYLUS™ PRO 7880C
(PRO 7880C 支架为选件)



EPSON STYLUS™ PRO 9880C



EPSON STYLUS™ PRO 11880C



令人眼前一亮的打印品质

爱普生全力推广“艺术微喷™”

目前,收藏级输出(可长时间保存的艺术品/复制品和高品质的照片)在国外十分普及,而中国市场对此的认识仍停留在低端的“喷绘”和“写真”的概念上。爱普生全新推出的EPSONSTYLUS PRO 4880C/7880C/9880C/11880C 使用的是8色“世纪虹彩K3 VM”颜料墨水和无酸纯棉介质,2005起年在中国市场全力推广“艺术微喷™”的概念,让中国的艺术家和摄影家对此有更深入的了解。

专业人士的选择

多年来,爱普生认真倾听客户的意见,喷墨技术不断精进,使宽幅专业打印发生了革命性的变革。现在爱普生又推出更多机型,提供更宽广的色域,更宽的打印幅面,EPSON STYLUS PRO系列打印机和“世纪虹彩K3 VM”颜料墨水是专业人士对打印质量、打印速度和令人信服的可靠选择。

“世纪虹彩K3 VM”颜料墨水—彩色打印新纪元

爱普生对打印质量的承诺随着每一次新产品的推出而受到专业人士的赞誉,随着对鲜洋红和淡鲜洋红色墨水的研发,我们进一步实践着这一承诺。新的“世纪虹彩K3 VM”颜料墨水系列的特点是拥有更宽广的色域,更忠实地再现颜色,从而提高了彩色喷墨打印质量标准。

K3: 三级黑色墨水,照片黑(或粗面黑),淡黑,淡淡黑
VM: Vivid Magenta,鲜洋红色。爱普生新一代颜料墨水所使用的洋红色墨水浓度提升,从而在红色至蓝色区域内色域整体拓展。



“世纪虹彩K3 VM”颜料墨水拥有更宽的色域,红色和蓝色表现更加鲜亮逼真

配备两种黑色墨水

- **粗面黑**
应用于美术制和粗面纸上
- **照片黑**
应用于高光泽、亚光和绒面等照片纸上

爱普生“世纪虹彩K3 VM”颜料墨水的黑色可选用照片黑或粗面黑在不同的介质上获得最高密度的黑色(D-max)。PRO 11880C打印机上同时安装了这两种黑色墨水,每次使用根据驱动中介质的选择情况来决定使用哪种黑色墨水,其他机型每次只能安装一只黑色墨水,可以根据需要自行转换。

全新的微压电打印技术

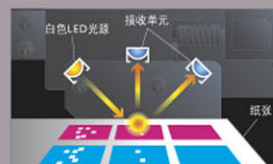
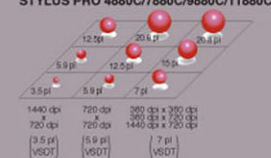
EPSON STYLUS PRO 4880C/7880C/9880C采用了一种全新的微压电打印技术,它与爱普生“世纪虹彩K3 VM”颜料墨水以及新型图像处理技术相配合相得益彰,实现了更精确的色彩还原和对细节的更精细的展现。爱普生通过独有的微压电打印技术控制压电晶体形变,精确地控制墨滴的大小。



智能墨滴变换技术(VSDT), 最小3.5pl

通过不同的脉冲控制压电晶体,可以轻松按需喷射多种大小的墨滴,新开发的微压电打印头改进了VSDT功能,从而能喷射高密度的颜料墨水,实现打印速度与精度的完美结合。每色180个喷嘴的宽幅打印头,可在每次移动时打印更大面积;长寿命设计,减少了用户频繁更换打印头的成本。爱普生公司提供的打印头一年保修服务更是用户放心的保证。

STYLUS PRO 4880C/7880C/9880C/11880C



智能喷嘴堵塞传感器

使用内置的智能喷嘴堵塞传感器能保证打印头在打印时更精确地定位,同时自动控制打印头是否堵头,并进行自动清洗,时刻保证完美输出品质。

高速打印接口

EPSON STYLUS PRO 4880C/7880C/9880C打印机标配USB2.0高速接口和10MB/100MB以太网接口,彻底消除了打印机的数据传输瓶颈,保证了高速打印输出,同时也提供了完善的网络打印解决方案,在Windows和Macintosh操作系统上均保持了数据的畅通无阻。



EPSON STYLUS™ PRO 4880C EPSON STYLUS™ PRO 7880C EPSON STYLUS™ PRO 9880C

最高分辨率达2880×1440dpi

EPSON STYLUS PRO 4880C/7880C/9880C/11880C打印机使用了高精度的马达驱动系统和线性解码器组件，打印机和纸张的每次位移都被精确的记录，足以实现64英寸宽的幅面下实现2880x1440dpi的打印精度，不论是打印图像/影像还是几何图形，均可以满足用户的需求。



220ml/色大容量墨盒

EPSON STYLUS PRO 4880C/7880C/9880C打印机的墨盒容量高达220ml/色，使用大容量墨盒避免了用户因频繁更换墨盒而影响输出效率，同时大容量墨盒节省了用户的使用成本。



(110/220ml爱普生“世纪彩虹K3 VM”原装正品墨盒)

丰富的介质处理方式

EPSON STYLUS PRO 4880C/7880C/9880C/11880C打印机兼容不同规格的纸张。从A4到B0+再到64英寸幅面宽，不论是单页纸还是卷纸都可以方便的打印输出，对介质的厚度也有极大的宽容性，不论是在厚度仅为0.08毫米介质上还是较厚的介质上，甚至在厚度为1.5毫米厚的展板上都可以实现高精度的打印输出。标配的自动切纸系统可以精确而快速的对介质进行裁切，PRO 7880C/9880C的用户还可以选择选配的手动裁纸单元，可以轻松的对介质进行裁切，而PRO 4880C的用户还可以使用底部单页纸进纸盒。在打印机机身上设置了极易读取的介质安装位置标记，便于用户轻松对齐纸张。EPSON STYLUS PRO 4880C/7880C/9880C/11880C打印机所具有的无边距打印功能可以让用户直接打印照片等影像时，无需裁切白边，提高工作效率。

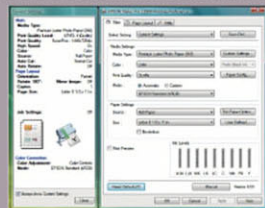
大尺寸液晶屏幕和更加人性化的控制面板

EPSON STYLUS PRO 7880C/9880C/11880C打印机的大尺寸液晶屏幕装配了背光照明系统，不论是查询打印机状态和各种信息，还是进行脱机操作，都更加方便快捷。



直观、高效率的新型用户界面

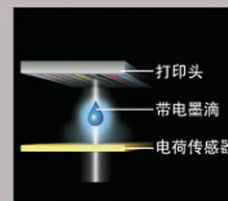
新型的驱动界面更加直观，操作更简便/便捷，介质类型、页面/纸张大小和色彩调整等参数易于进行设置，从主窗口中即可快速访问经常使用的打印设置。色调/色温可通过直观的新型色彩控制环或传统的CMYK滑块进行手动调整，调整后照片的最终效果可在单独的预览窗口中直接查看。如果需要，还可为无打印数据的背景或页边空白指定填充色。



EPSON STYLUS™ PRO 11880C

新型自动喷嘴检查系统

EPSON STYLUS PRO 11880C的喷嘴自动检测系统使用的是当前最先进的电荷检测技术，根据检测到的带电墨滴所产生的电荷脉冲来判断是否堵头，可以避免因喷嘴堵塞造成的打印错误，防止用户的损失。进行全部的喷嘴检测只需要不到15秒的时间，不需要打印介质，只耗费几滴墨水，准确率高，根据用户的选择可在每次工作前或定期进行喷嘴检查，以实现稳定品质的输出。



全新“TFP 微压电”打印头 TFP(Thin Film Piezo)超薄压电薄膜

爱普生的“TFP 微压电”打印头是高端的EPSON STYLUS PRO 11880C打印机提供出色图像质量的关键。它具有微精细喷嘴，能够准确地将统一形状的墨滴喷在打印介质上，得到令人难以置信的锐度和无颗粒打印效果，不会产生雾状或星形，喷嘴数也从每色180个增加到360个，最高达到以前机型的两倍。

先进的纸张处理系统

EPSON STYLUS PRO 11880C的卷纸轴具有高张力和普通张力两种模式，用户可根据实际使用的介质类型来自行选择模式（建议当使用粗面纸、美术纸等介质的时候选择高张力模式以避免纸张走歪或出现褶皱现象）。而其标配的自动卷纸收纸器使你能够将输出作品均匀的缠绕到纸轴上，以对连续打印和超长影像打印方便地处理。用户可以使用一个用完的纸轴作为卷纸收纸轴衬芯，并可选择将打印面向内或向外缠绕。



700ml超大容量墨盒

EPSON STYLUS PRO 11880C所使用的墨盒容量达到了700ml/色，更大的墨水容量在彻夜打印时具有很大的优势，更适合大批量大幅面图像的集中输出，减少因换墨而造成的等待时间。



700ml爱普生“世纪彩虹K3 VM”原装正品墨盒

1000MB超高速以太网接口

EPSON STYLUS PRO 11880C标配USB2.0高速接口和1000MB的以太网接口，数据传输速度更高。完全可以满足大尺寸图片制作时海量数据传输的需要，减轻主机压缩数据的负担，同时也更适合局域网网络用户操作。

- 以上功能仅限于EPSON STYLUS PRO 11880C

16位打印机驱动

爱普生16位打印机驱动提供EPSON STYLUS PRO系列打印机拥有在Apple® Macintosh® OS 10.5操作系统上进行16位图像数据处理和输出的能力，这个高精度的驱动技术克服了以前驱动的限制，能够非常精确的将影像数据转换成最终的打印数据。

特点和利益

- 新16位打印机驱动技术可以最大限度的提升图像质量
- 兼容Apple® Macintosh® OS 10.5操作系统
- 充分利用Apple® Macintosh® OS 10.5的构架和打印窗口
- 兼容任何应用程序的16位输出工作流程
- 为Adobe Photoshop和明室暗房提供的最终的解决方案

- 此功能广泛应用于EPSON STYLUS PRO 4880C/7880C/9880C/11880C

